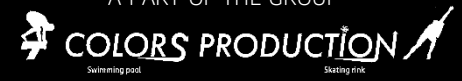




CHALET EVENT

A PART OF THE GROUP



CHALETS • PYRAMIDES • BAR- RESTAURANTS • CARPORTS • ARCHES 2024



Tout pour vos décorations de Noël avec un service pro de livraison et d'installation de vos décors.

Nous sommes à votre écoute:



+32 71 82 07 60



info@colorsproduction.com



<http://www.chaletevent.be>  
<http://www.colorsproduction.com>



LARGE CHOIX DE DÉCORATIONS POUR VOS ÉVÉNEMENTS



LIVRAISON PRO DANS TOUTE L'EUROPE



UNE ÉQUIPE D'INSTALLATEURS ET DÉCORATEURS A VOTRE SERVICE



UN SERVICE DE MAINTENANCE 24H/24 GRÂCE A COLORS PRODUCTION

***Une seule adresse pour toutes vos solutions événementielles***



Les sociétés de Colors Production offrent des solutions complètes pour vos événements.

Patinoires, Chalets, Décorations, Carrousels, Pyramides, Bars, Roller, Piscines, Marché de Noël de A à Z..

Des solutions clés en main jusqu'à l'exploitation de vos plus grands projets.

# Sommaire



CHALET EVENT  
BY COLORS PRODUCTION



## CHALETS , BAR RESTAURANTS CARPORTS

Chalet pliables 3mX2,35m	Chalet	7
pliables 3,5mX2,35m	Chalet	8
pliables ouvrant 3mX2,35	Chalet	9
pliables vitrine 3mX2,35	Chalet	10
pliables 4,5x2,35m		12
Chalet pliables 5,14mX2,35m		13
Chalet pliables Terrasse 4,50mX4,5m		14
Chalet Accueil 4,50mX4,7m	Chalet	15
2 étages 1 12m x10m		16
Chalet 2 étages 1 12m x10m		16
Chalet 2 étages King Kong 10x7m		20
Grand chalet Maxi 39mx18m		23
Carport 4,5x2,5m		25
Chalet traditionnel 5,14mX2,50m		26



## PYRAMIDES DE NOËL

Pyramide de Noël 12m	29
Pyramide de Noël 12m	30
Pyramide de Noël Alsacienne 15m	32
Pyramide de Noël Alsacienne 15m	34
Pyramide avec Sapin illuminé	35
Pyramide de Noël Alsacienne 9,1m	36



## ARCHE & ACCESSOIRES

Arche d'entrée	39
Cabine Ski DJ	40
Mobilier	41
Coffret électrique , Chauffage	42



## Les Chalets de Chalet Event sont uniques. Conçus et étudiés pour vous ils sont économiques, pratiques et qualitatifs

# 1 ÉCONOMIQUE

Tous nos chalets sont Pliables.

- Montage rapide en 10min à 2 personnes.
- Superposition jusqu'à 8 pour une optimisation stockage et transport
- 20 Chalets de 3m/ Semi- remorques
- 18 Chalets de 4m/ Semi- remorques

# 2 MODULABLE

Tous nos chalets sont modulables et connectables les uns aux autres avec un système de parois amovibles. C'est le système



# 3 QUALITATIF

- Fabrication avec du bois PEFC
- Garantis 2 Ans
- Certifié CE
- Architecture pensée pour un aspect pratique, qualitatif et économique







CE  
CHALET EVENT





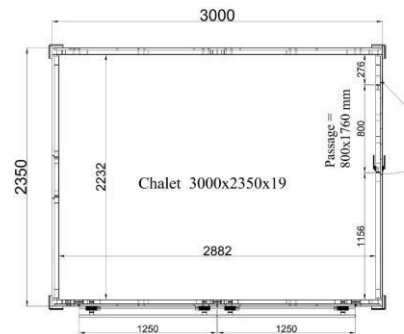
## CHALETS & CARPORT

Chalet event propose une large gamme de chalets. Les chalets peuvent être aménagés pour un commerce d'articles ou alimentaire mais également comme vitrines de décoration.

Modulable et complété avec un carport ils offrent une solution chaleureuse pour les accueils des patinoires.

## CHALET STANDARD PLIABLE 3mX2,35m – Ref : 30S & 30SB (porte gauche)

- Type de bois : épicéa
- Épaisseur lambris : 19 mm
- Épaisseur structure en bois : 40 mm
- Poids +/- 650 kg
- Traitement autoclave
- Toiture en lambris 19 mm avec bâche
- Pvc 650gr/m<sup>2</sup> de couleur blanche
- Planches de rive (façade et arrière)
- Plancher en lambris
- Porte à gauche avec serrure type yale
- Trou à l'arrière du chalet pour passer les câbles électriques
- longueur chalet : 300cm
- profondeur chalet : 235 cm
- hauteur chalet : 245 cm
- 2 ouvertures de 120 cm chacune
- hauteur ouverture : 90 cm
- largeur auvent : 90 cm
- largeur tablette : 40 cm
- largeur porte : 80 cm
- épaisseur du chalet plié : 57 cm



Chalet modulable.  
Peut-être connecté à un autre chalet en supprimant des parois. Chalet pratique, rapide d'installation et entièrement pliable.



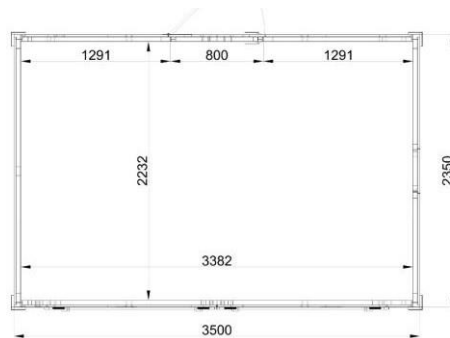
Vidéo du montage.





## CHALET STANDARD PLIABLE 3,5mX2,35m – Ref : 35S (porte gauche)

- Type de bois : épicéa
- Épaisseur lambris : 19 mm
- Épaisseur structure en bois : 40 mm
- Poids +/- 650 kg
- Traitement autoclave
- Toiture en lambris 19 mm avec bâche
- Pvc 650gr/m<sup>2</sup> de couleur blanche
- Planches de rive (façade et arrière)
- Plancher en lambris
- Porte arrière avec serrure type yale
- Trou à l'arrière du chalet pour passer les câbles électriques
- longueur chalet : 350cm
- profondeur chalet : 235 cm
- hauteur chalet : 245 cm
- 2 ouvertures de 146 cm chacune
- hauteur ouverture : 90 cm
- largeur auvent : 90 cm
- largeur tablette : 40 cm
- largeur porte : 80 cm
- épaisseur du chalet plié : 57 cm



Chalet modulable.  
Peut-être connecté à un autre chalet en supprimant des parois. Chalet pratique, rapide d'installation et entièrement pliable.



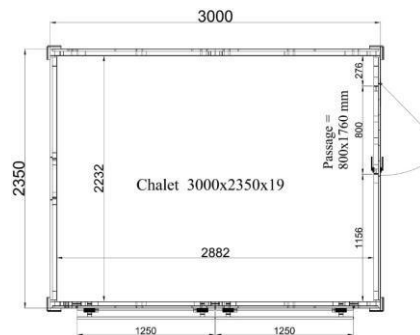
Vidéo du montage.



## CHALET STANDARD PLIABLE FACE OUVRANTE 3mX2,35m

- Ref : 30FO

- Type de bois : épicéa
- Épaisseur lambris : 19 mm
- Épaisseur structure en bois : 40 mm
- Poids +/- 650 kg
- Traitement autoclave
- Toiture en lambris 19 mm avec bâche
- Pvc 650gr/m<sup>2</sup> de couleur blanche
- Planches de rive (façade et arrière)
- Plancher en lambris
- Porte à gauche avec serrure type yale
- Trou à l'arrière du chalet pour passer les câbles électriques
- longueur chalet : 300cm
- profondeur chalet : 235 cm
- hauteur chalet : 245 cm
- 2 ouvertures de 120 cm chacune
- 1 ouverture de 276 cm
- largeur porte : 80 cm
- épaisseur du chalet plié : 57 cm



Chalet modulable.  
Peut-être connecté à un autre chalet en supprimant des parois. Chalet pratique, rapide d'installation et entièrement pliable.



Vidéo du montage.



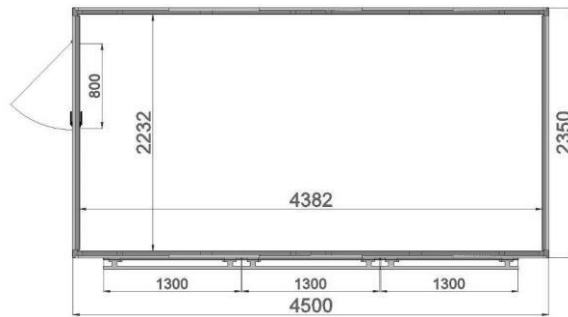


## SCENETTES DANS LE CHALET OUVRANT

- longueur chalet : 300cm
- profondeur chalet : 235 cm
- hauteur chalet : 245 cm
- 2 ouvertures de 120 cm chacune
- 1 ouverture de 276 cm
- largeur porte : 80 cm
- épaisseur du chalet plié : 57 cm

## CHALET STANDARD PLIABLE 4,5x2,35m – Ref : 45G

- Type de bois : épicéa
- Épaisseur lambris : 19 mm
- Épaisseur structure en bois : 40 mm
- Poids +/- 700 kg
- Traitement autoclave
- Toiture en lambris 19 mm avec bâche
- Pvc 650gr/m<sup>2</sup> de couleur blanche
- Planches de rive (façade et arrière)
- Plancher en lambris
- Porte avec serrure type yale
- Trou à l'arrière du chalet pour passer les câbles électriques
- longueur chalet : 4,5m
- profondeur chalet : 235 cm
- hauteur chalet : 245 cm
- 3 ouvertures de 130 cm chacune
- hauteur ouverture : 102 cm
- largeur auvent : 102 cm
- largeur tablette : 40 cm
- largeur porte : 80 cm (emplacement choix latéral ou arrière)
- épaisseur du chalet plié : 57 cm



### Infos

Chalet modulable.  
Peut-être connecté à un autre chalet en supprimant des parois. Chalet pratique, rapide d'installation et entièrement pliable.



Vidéo du montage.

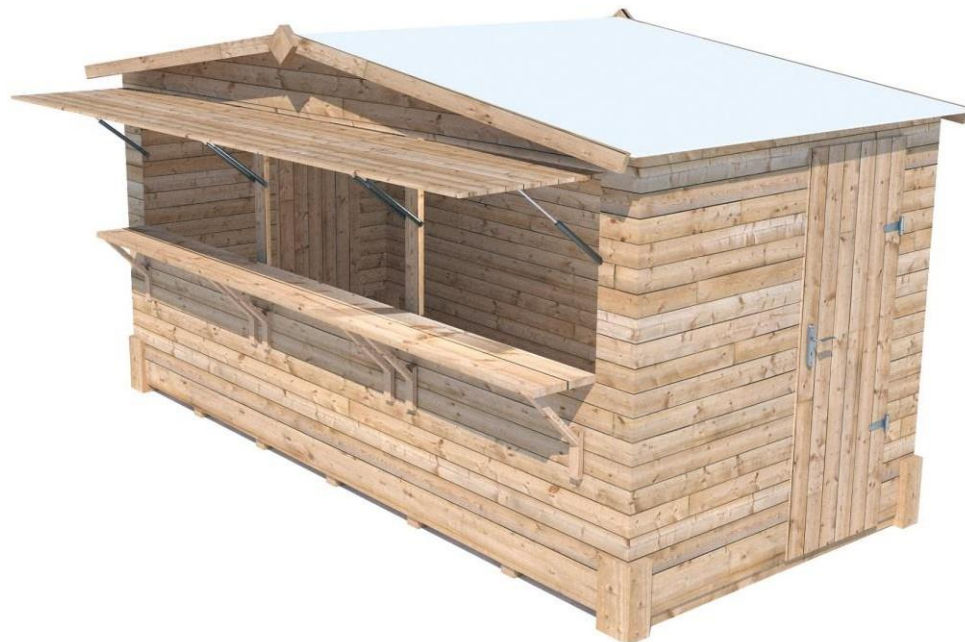
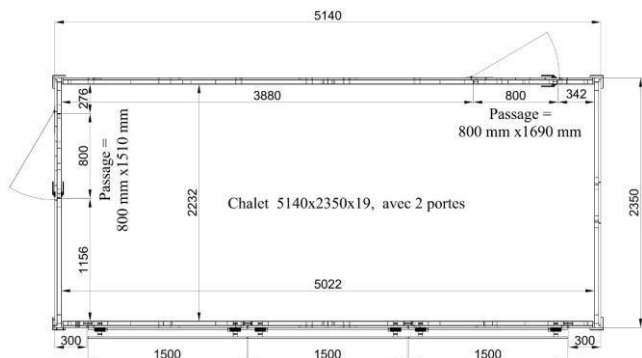


## CHALET STADARD PLIABLE 5,14mX2,35m –ref 51G



- Type de bois : épicéa
- Épaisseur lambris : 19 mm
- Épaisseur structure en bois : 40 mm
- Poids +/- 700 kg
- Traitement autoclave
- Toiture en lambris 19 mm avec bâche
- Pvc 650gr/m<sup>2</sup> de couleur blanche
- Planches de rive (façade et arrière)
- Plancher en lambris
- Porte avec serrure type yale
- Trou à l'arrière du chalet pour passer les câbles électriques
- longueur chalet : 514cm
- profondeur chalet : 235 cm
- hauteur chalet : 245 cm
- 3 ouvertures de 150 cm chacune
- hauteur ouverture : 102 cm
- largeur auvent : 102 cm
- largeur tablette : 40 cm
- largeur porte : 80 cm
- épaisseur du chalet plié : 57 cm

Les chalets 5m14 présentent soit une porte gauche soit une porte gauche et arrière, veuillez préciser votre choix lors de la commande.



Chalet modulable.  
Peut-être connecté à un autre chalet en supprimant des parois. Chalet pratique, rapide d'installation et entièrement pliable.



Vidéo du montage.



## CHALET BAR PLIABLE 4,5x4,6m BAR – Ref : 45G ( sans terrasse ) AVEC TERRASSE KIT BAR ( 45GB + Terrasse )

- Type de bois : épicéa
- Épaisseur lambris : 19 mm
- Épaisseur structure en bois : 40 mm
- Poids +/- 1250 kg
- Traitement autoclave
- Toiture en lambris 19 mm avec bâche
- Pvc 650gr/m<sup>2</sup> de couleur blanche
- Planches de rive (façade et arrière)
- Plancher en lambris
- Porte à gauche ou à droite avec serrure type yale
- Trou à l'arrière du chalet pour passer les câbles électriques
- longueur chalet : 450cm
- profondeur chalet : 235 cm
- hauteur de côté chalet : 210 cm
- largeur terrasse : 450 cm
- profondeur terrasse : 215 cm
- 3 ouvertures de 130 cm chacune
- 1 ouverture latérale de 130 cm
- hauteur ouverture : 102 cm
- largeur auvent : 102 cm
- largeur tablette : 40 cm
- largeur porte : 80 cm
- épaisseur du chalet plié : 57 cm
- la terrasse n'est pas pliable



### Les +

Chalet modulable.  
Peut-être connecté à un autre chalet en supprimant des parois. Chalet pratique, rapide d'installation et entièrement pliable.



Vidéo du montage.



## CHALET D'ACCUEIL PLIABLE 4,5x 4,7m – Ref : CHACC

- Type de bois : épicéa
- Épaisseur lambris : 19 mm
- Épaisseur structure en bois : 40 mm
- Poids +/- 1400 kg
- Traitement autoclave
- Toiture en lambris 19 mm avec bâche
- Pvc 650gr/m<sup>2</sup> de couleur blanche
- Planches de rive (façade et arrière)
- Plancher en lambris
- Porte à gauche
- Trou à l'arrière du chalet pour passer les câbles électriques
- Partie avant chalet : 4500 x 2350 mm
- Partie arrière chalet : 4500 x 2350 mm
- Hauteur de côté chalet : 2450 cm
- 3 ouvertures de 130 cm chacune
- 1 ouverture latérale de 130 cm
- Largeur auvent : 1300 mm
- Hauteur auvent : 1020 mm
- Largeur tablette : 400 mm
- Largeur porte : 850 mm
- Epaisseur du chalet plié : 570 mm



### Les +

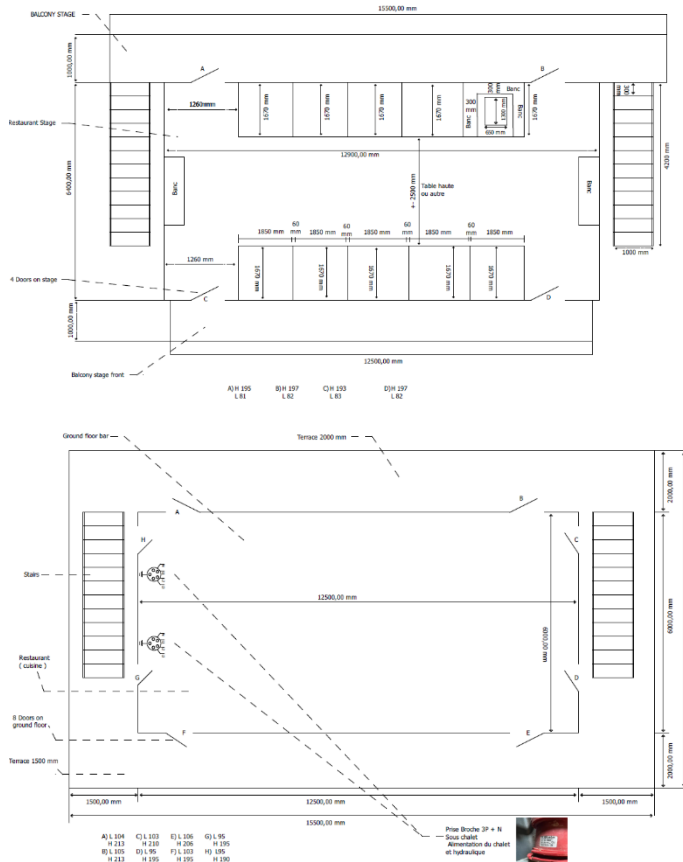
Chalet double créant un bel espace d'accueil d'une surface de plus de 21 m<sup>2</sup>.

Une terrasse peut y être ajoutée à l'avant.



## GRAND CHALET RESTAURANT 12x10xh8m – Ref : CREST1

- Type de bois : épicéa
- Épaisseur lambris : 19 mm
- Épaisseur structure en bois : 40 mm
- Traitement autoclave
- Toiture en lambris 19 mm avec bâche
- Pvc 650gr/m<sup>2</sup> de couleur blanche
- Planches de rive (façade et arrière)
- Plancher en lambris
- Porte à gauche
- Trou à l'arrière du chalet pour passer les câbles électriques
- Largeur 12m
- Profondeur dont terrasse 10m
- Hauteur de côté chalet : 8 m
- 3 ouvertures de 130 cm chacune
- Escalier
- Salle de restauration à l'étage
- Mobilier de restauration
- Bar eu RDC

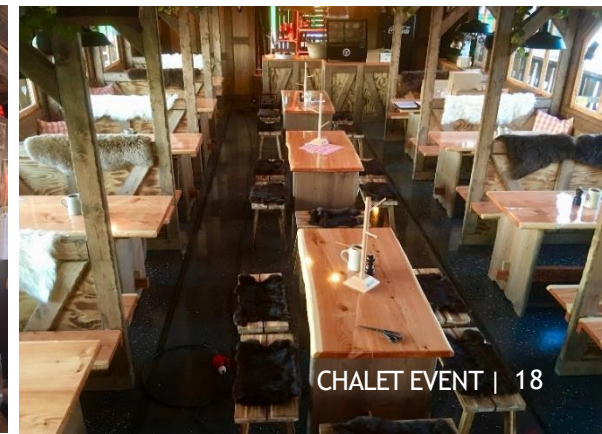
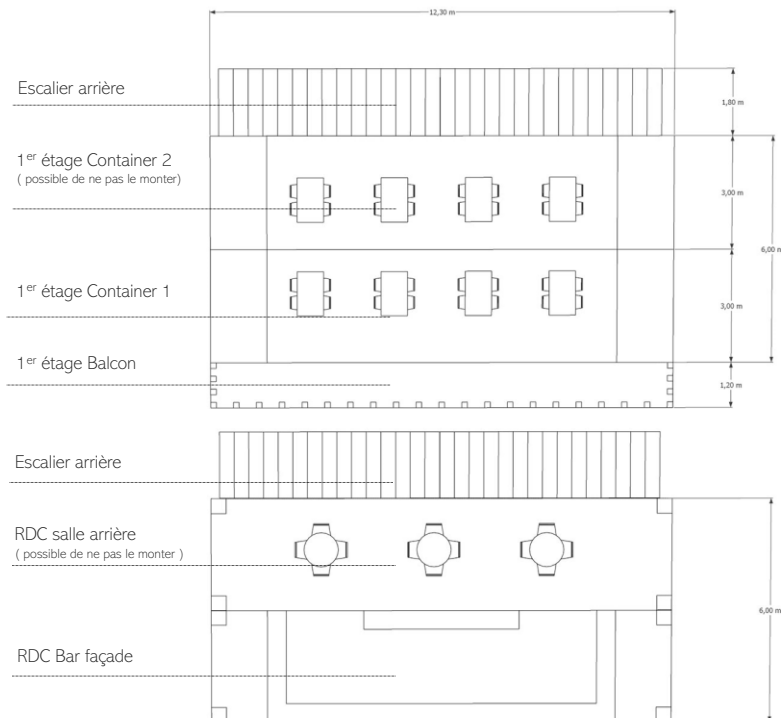






## GRAND CHALET RESTAURANT - 12x10xh8m - Ref : CREST2

- Type de bois : épicéa
- Épaisseur lambris : 19 mm
- Épaisseur structure en bois : 40 mm
- Traitement autoclave
- Toiture en lambris 19 mm avec bâche
- Pvc 650gr/m<sup>2</sup> de couleur blanche
- Planches de rive (façade et arrière)
- Plancher en lambris
- Porte à gauche
- Trou à l'arrière du chalet pour passer les câbles électriques
- Largeur 12m
- Profondeur dont terrasse 10m
- Hauteur de côté chalet : 8 m
- 3 ouvertures de 130 cm chacune
- Escalier
- Salle de restauration à l'étage
- Mobilier de restauration
- Bar eu RDC

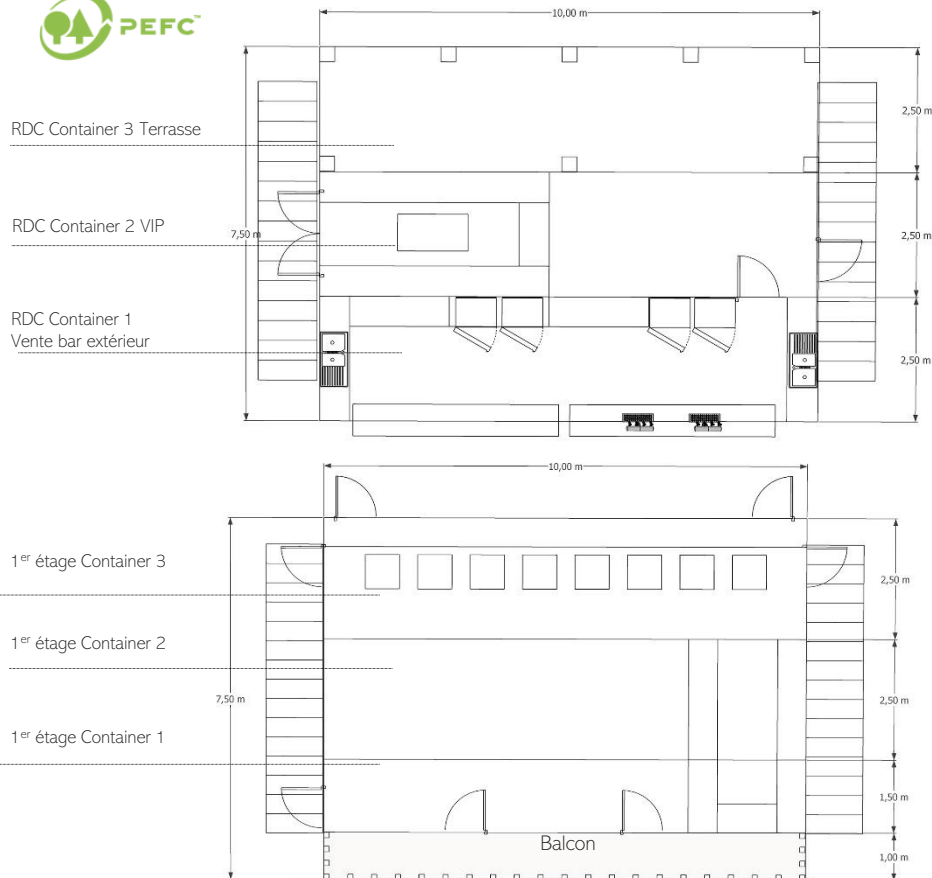




## GRAND CHALET RESTAURANT KING KONG 10x7,5x8m

- Ref: CRESTKK (disponible également sans le King Kong sur le toit)

- Type de bois : épicéa
  - Épaisseur lambris : 19 mm
  - Épaisseur structure en bois : 40 mm
  - Traitement autoclave
  - Toiture en lambris 19 mm avec bâche
  - Pvc 650gr/m<sup>2</sup> de couleur blanche
  - Planches de rive (façade et arrière)
  - Plancher en lambris
  - Porte à gauche
  - Trou à l'arrière du chalet pour passer les câbles électriques
  - Largeur 10m
  - Profondeur dont terrasse 7,5m
  - Hauteur de côté chalet : 8 m
  - Escalier
  - Salle de restauration à l'étage
  - Mobilier de restauration
  - 2 évier avec boiler
  - 7 Tireuses à bières
  - 6 Frigos
  - 6 Containers avec les escaliers
- RDC:
- bar façade
  - salles de stockage VIP Bureau
  - Terrasse arrière couverte
- 1<sup>er</sup> étage:
- Façade et balcon, toit dépliant
  - Bar intérieur 1 porte
  - 8 Tables, 16 Chaises, 8 Bancs
  - Plateau pour installation de déco sur le toit ( optionnel)







## CHALET RESTAURANT MAXI 39mx18mX14m – Ref : CRESTMX

- Type de bois : épicéa
- Épaisseur lambris : 19 mm
- Épaisseur structure en bois : 40 mm
- Traitement autoclave
- Toiture en lambris 19 mm avec bâche
- Pvc 650gr/m<sup>2</sup> de couleur blanche
- Planches de rive (façade et arrière)
- Plancher en lambris
- Nombreux accès
- L 39x l 18x h 14m
- Hauteur pyramide : 14 m
- Salle de restauration à l'étage
- Mobilier de restauration
- Bar/ Cellule commerciale/Bureau
- Mobilier bois
- **350m<sup>2</sup> au RDC pour 800 personnes**
- **271m<sup>2</sup> au 1<sup>er</sup> étage pour 400 personnes**



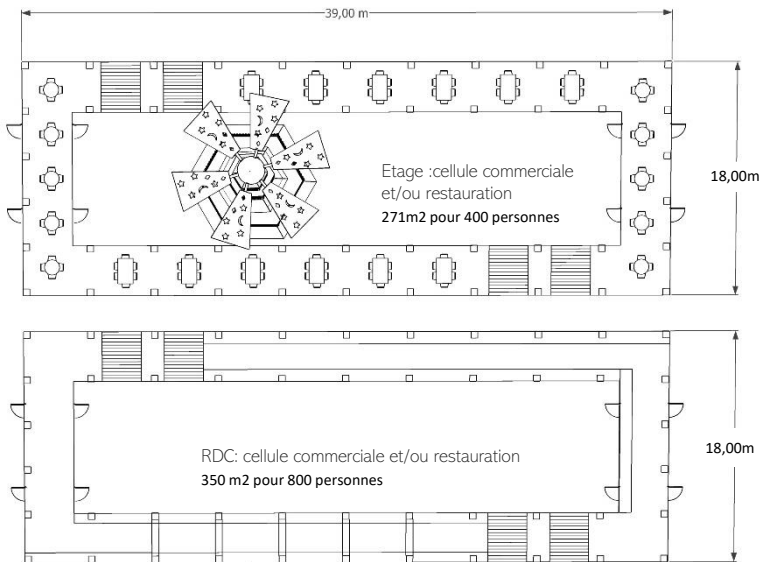
### Les +

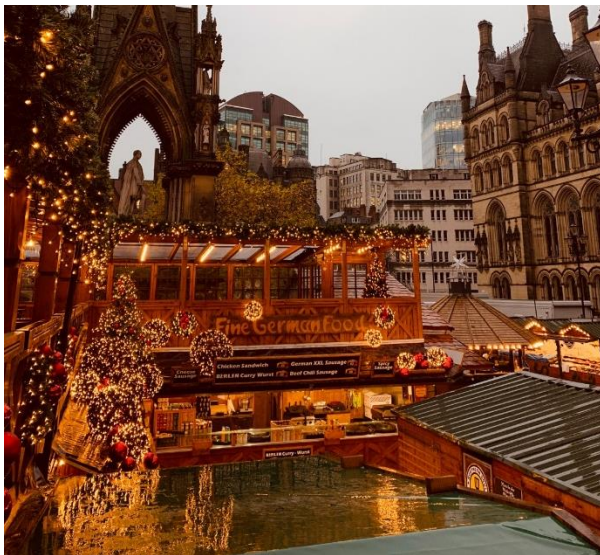
Le chalet Maxi est adaptable selon vos espaces.

Il est composé de plusieurs parties séparables

Chalet créant un véritable village à lui tout seul, avec ses animations et sa pyramide donnant sur les 2 niveaux

Très grande capacité d'accueil







## CARPORT 4,5x2,5m. Ref : CPORT

- **Façade** : 4m50
- **Profondeur Tonnelle**: 2m50
- **Hauteur coté** : 2m08 à partir du plancher (2m18 à partir du sol)
- **Hauteur faîtière** : 2m50
- **Epaisseur structure** : 40 mm
- **Bois** : épicéa
- **Poids** : 400kg
- **Traitement** : autoclave classe 3
- **Système de Montage** : non pliable
- **Plancher** : Lambris 19mm
- **Toiture** : lambris 19mm avec bâche Pvc 650gr/m<sup>2</sup> de couleur blanche



### Les +

Le carport vous permet de créer un espace couvert pour les visiteurs.

Utiliser seul comme terrasse couverte ( mobilier possible dessous ) ou devant un chalet pour créer un auvent.

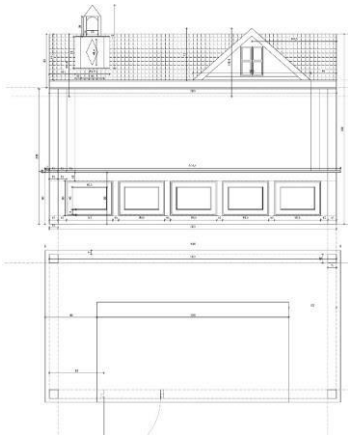
## CHALET TRADITIONNEL 5,14mx2,5m

- **Façade** : 5,14m
- **Profondeur** : 2m50
- **Hauteur coté** : 2m35
- **Hauteur faîtière** : 3m30
- **Epaisseur structure** : 40 mm
- **Bois** : épicéa
- **Traitement** : autoclave classe 3
- **Système de Montage** : non pliable
- **Plancher** : Lambris 19mm
- **Toiture** : lambris 19mm
- **Illumination** : ampoule blanc chaud



### Les +

Superbe chalet traditionnel des marchés de Noël de l'est. Grande surface d'exploitation et plateau d'accueil. Nombreux rangements. Décorations lumineuses intégrées.





# PYRAMIDES DE NOËL

La pyramide de Noël fait partie des décorations traditionnelles en Allemagne.

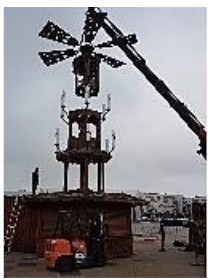
Elle a la forme d'un carrousel en bois avec un ou plusieurs étages et grâce à la chaleur dégagée des bougies l'hélice et les personnages prennent vie.

A elles seules les pyramides créent l'attraction de votre marché de Noël. Ces structures accueil bar et restaurants ( pour les double étages )

Aujourd'hui elle constitue élément central des plus grands marchés de Noël.



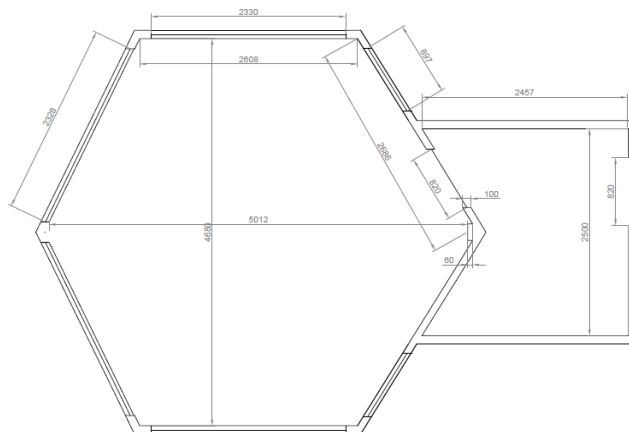
GE  
CHALET EVENT  
BY COLORS PRODUCTION



## PYRAMIDE DE 11M DE HAUTEUR ( sur commande )

Pyramide animée de 11 m de hauteur avec sa partie horeca  
(Option : barbecue intérieur, frigo, congélateur, évier, hotte... tout le matériel nécessaire à son exploitation )

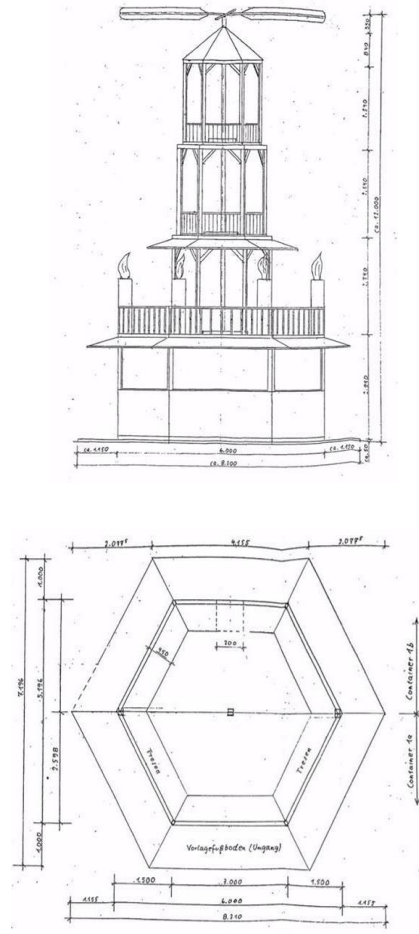
- Hauteur : 12m
- Largeur: 4,7m
- Longueur: 7,4m



## PYRAMIDE DE 12M DE HAUTEUR – Ref : PYR12

Pyramide animée de 12 m de hauteur avec sa partie horeca  
(Option : barbecue intérieur, frigo, congélateur, évier, hotte... tout le matériel nécessaire à son exploitation )

- Hauteur : 12m
- Largeur: 8m
- Longueur: 8m
- 4 Etages illuminés





## PYRAMIDE ALSACIENNE DE 15M DE HAUTEUR – Ref : PYR15/1

D'une hauteur minimum de 15m, la pyramide présente de nombreuses caractéristiques qui en font son charme. En son sommet une hélice tournante, les pâles tournent et créent un jeu d'ombre et de lumière enchanteur

Toute sa surface est habillée en bois, tuiles et plancher. Le bois est issu de filière respectant l'environnement;

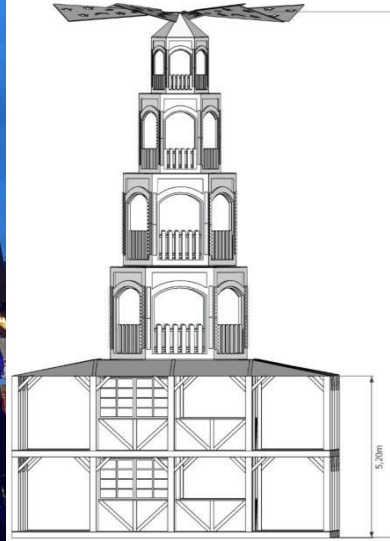
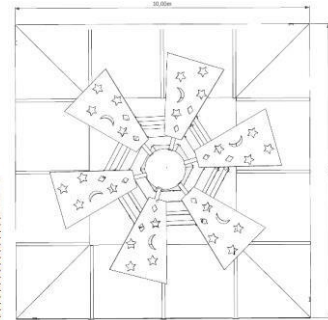
Une surface au sol de 100 m<sup>2</sup>

Une terrasse en hauteur surplombant le public de 100 m<sup>2</sup> également

Elle prend la forme d'un carrousel en bois, telle une crèche tournante à plusieurs étages 4 plateaux de décoration, chacun d'eux étant muni de 3 figurines tournantes

Un minimum de 2000 ampoules décoratives.

- Hauteur : +15m
- Largeur: 10m
- Longueur: 10m







## PYRAMIDE DE 15M DE HAUTEUR A HÉLICES BLANCHES

Ref : PYR15/2

D'une hauteur minimum de 15m, la pyramide présente de nombreuses caractéristiques qui en font son charme. En son sommet une hélice tournante, les pâles tournent et créent un jeu d'ombre et de lumière enchanteur

Toute sa surface est habillée en bois, tuiles et plancher. Le bois est issu de filière respectant l'environnement;

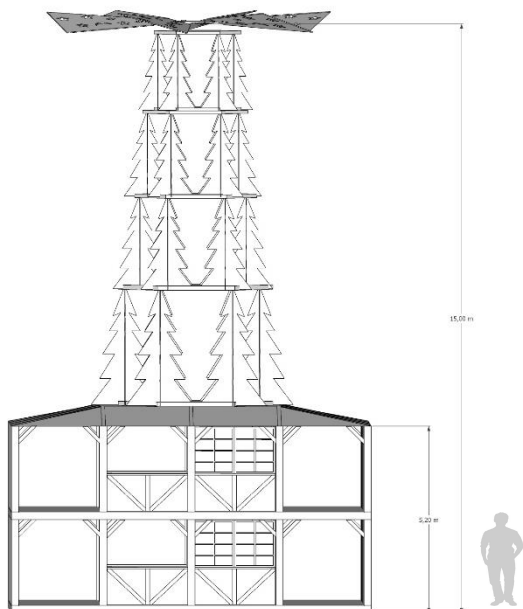
Une surface au sol de 100 m<sup>2</sup>

Une terrasse en hauteur surplombant le public de 100 m<sup>2</sup> également

Elle prend la forme d'un carrousel en bois, telle une crèche tournante à plusieurs étages 4 plateaux de décoration, chacun d'eux étant muni de 3 figurines tournantes

Un minimum de 2000 ampoules décoratives.

- Hauteur : +15m
- Largeur: 10m
- Longueur: 10m



## CHALET AVEC SAPIN ILLUMINÉ – Ref: CSP1

Très bel ensemble offrant un espace d'animation ( restauration, distribution, infos, commerce ) avec un très grand sapin décoratif sur le toit.

Le tout s'élevant à plus de 14m de hauteur.

- Hauteur : 14m
- Largeur: 6m
- Longueur: 6m

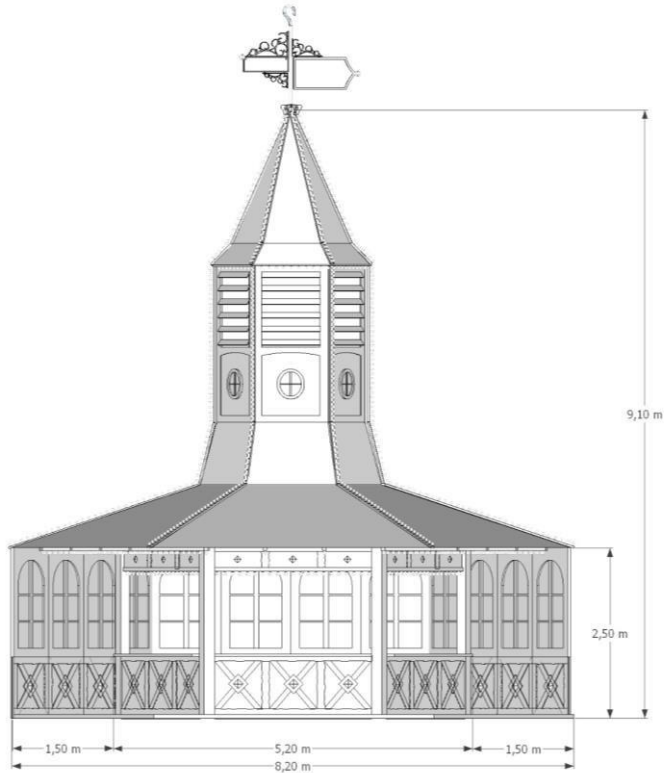
LED  
light



## PYRAMIDE ALSACIENNE DE 9,1M DE HAUTEUR – Ref : PYR9R

Pyramide de style Alsacien de 9,1m de hauteur avec sa partie horeca  
 (Option : barbecue intérieur. frigo, congélateur, évier, hotte... tout le matériel nécessaire à son exploitation )

- **Hauteur** : 9,1m
- **Largeur**: 8,2m
- **Longueur**: 8,2m







## ARCHE & ACCESSOIRES

Avec Chalet event, vous avez une solution complète pour vos décors événementiels de Noël.

Découvrez notre grandiose Arche d'entrée, qui marquera dès l'entrée votre marché ainsi qu'un ensemble d'accessoires permettant de compléter vos décors.



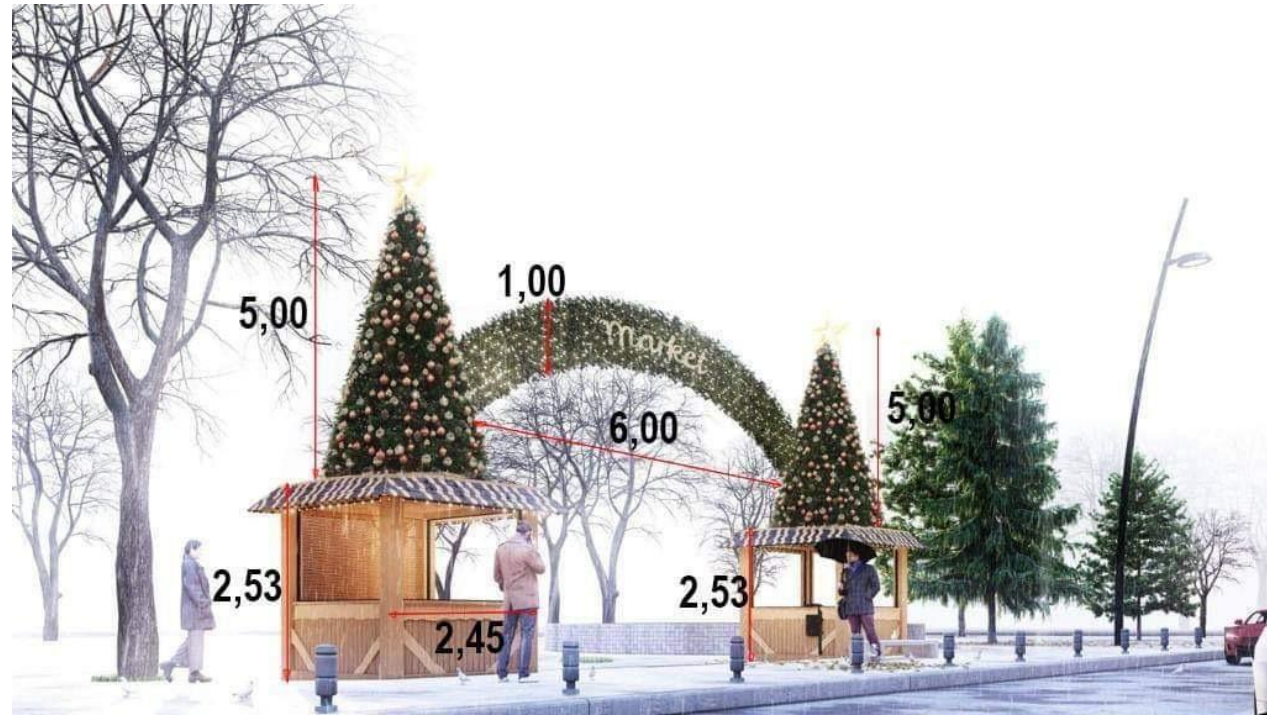
## ARCHE D'ENTRÉE – Ref : ARCH

- Chalet : 2,45x2,45x2,5m
- Arche centrale: 6m de largeur
- Sapins: Hauteur 5m



### Les +

Donnez dès l'accueil une dimension magique à votre marché de Noël grâce à nos Arches d'entrée du public.







### Infos

Voir en complément  
notre plaquette  
déco event avec nos  
carrousels et  
décorations

### Cabine DJ – Ref CHD/1

Grande cabine DJ en bois en forme de cabine de  
Ski. Avec paires de ski déco.

Dimensions : 320 x 250cm

## Infos

Chalet event propose de nombreux accessoires et mobiliers pour créer une ambiance authentique avec des accessoires pratiques et utiles. Voir en complément notre plaquette décorations & manèges



### Grand mange debout couvert – Ref DE800

Grand mange-debout pour partager un vin chaud en étant à l'abri

Dimensions : 3450x2400x1200 mm



### Poubelle en bois

Poubelle esthétique en bois naturel lasuré

Dimensions : Hauteur 90cm. L x l: 50cm.



### Mange debout en bois

Petit mange debout qui accompagnera à merveille votre marché de Noël

Dimensions : tablette 800 x 800 mm - hauteur de 1000 mm

Prix de location : 80,00 € hors transport



### Mange debout tonneau

Tonneau en bois utilisé en mange debout pour une ambiance authentique

Dimensions : 225L Hauteur 95cm. Diamètre 60cm.

Prix de location : 80,00 € hors transport





## COFFRET ELECTRIQUE

Chaque chalet peut être équipé d'un coffret électrique comprenant :

- D'une alimentation de 3 mètres en CTMB 6<sup>2</sup> munie d'une prise MONO BLEUE 32A
- D'un différentiel 40A/30 ma
- D'un disjoncteur de 20A associé à une prise de courant
- D'un disjoncteur de 16A associé à une prise de courant
- D'un disjoncteur 10A dédié à l'éclairage
- De deux prises femelles monos semi-étanche
- D'une armature LED équivalant à 2X36 W raccordée sur une rallonge
- D'un bandeau LED Extérieur étanche de 4,4 mètres raccordé sur une rallonge

Le tout dans un coffret IP55 en polycarbonate très résistant. L'atout de ce coffret est qu'il ne nécessite aucune manipulation électrique dans le coffret afin d'assurer la sécurité du produit et des personnes



## CHAUFFAGE

Un chauffage peut être fourni avec le kit électrique. Le chauffage que nous vous proposons a une capacité de 2000 watts. Le radiateur comprend 2 réglettes de chaleur, une fonction de ventilation d'air frais et est équipé d'un interrupteur de sécurité.





CHALET EVENT

*We build your dreams*

A PART OF THE GROUP



COLORS PRODUCTION



Swimming pool

Skating rink

**Une seule adresse pour toutes vos solutions événementielles**

**Colors Production - Deco Event- Stamex - Chalet Event**

Rue de la Nouvelle Usine 1 / Rue des Pays Bas 21

6200 Châtelineau / Châtelet ( Belgium )

Tel : +32 (0) 71 82 07 60 – Fax : +32 (0) 71 82 07 68

info@colorsproduction.com

**www.colorsproduction.com**